



Ihre Kontaktdaten

Anrede:

Name:

Firma:

Kunden-Nr.:

Straße:

PLZ, Ort:

Land:

E-Mail:

Telefon:

Ersatzteile bestellen

Auf den nachfolgenden Seiten sind die Ersatzteile des Typs 3271 (1000 cm²) aufgeführt.

Das vorliegende Dokument kann für die Bestellung von Ersatzteilen verwendet werden:

1. Kontaktdaten und Geräteinformationen ausfüllen.
2. Menge der gewünschten Ersatzteile in der Ersatzteilliste eingeben.
3. Bestellanfrage mit der Schaltfläche [Formular senden] in E-Mail verschieben.
4. Ggf. weitere Informationen (z. B. Rechnung, Bilder) an die E-Mail anhängen.
5. E-Mail an spareparts@samson.de versenden.

Entweder

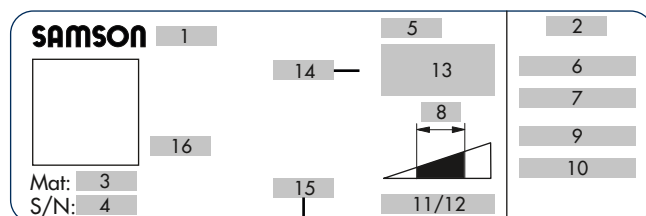
Materialvarianten-Nummer (3):

oder

Auftragsnummer:

Auftragsposition:

oder



1	Typnummer	3271	13	Sicherheitsstellung
2	Ursprungsland			Handbetätigung
4	Seriennummer		14	Membranwerkstoff
5	Antriebsfläche	1000 cm ²	15	Anschlussgewinde
6 und 7	Nennsignalbereich in bar und psi		16	Fertigungsdatum
8	Arbeitshub in mm			Betriebsmedium
9 und 10	Arbeitsbereich in bar und psi			
11 und 12	Zulässiger Zulufdruck pmax in bar und psi			

Formular
senden

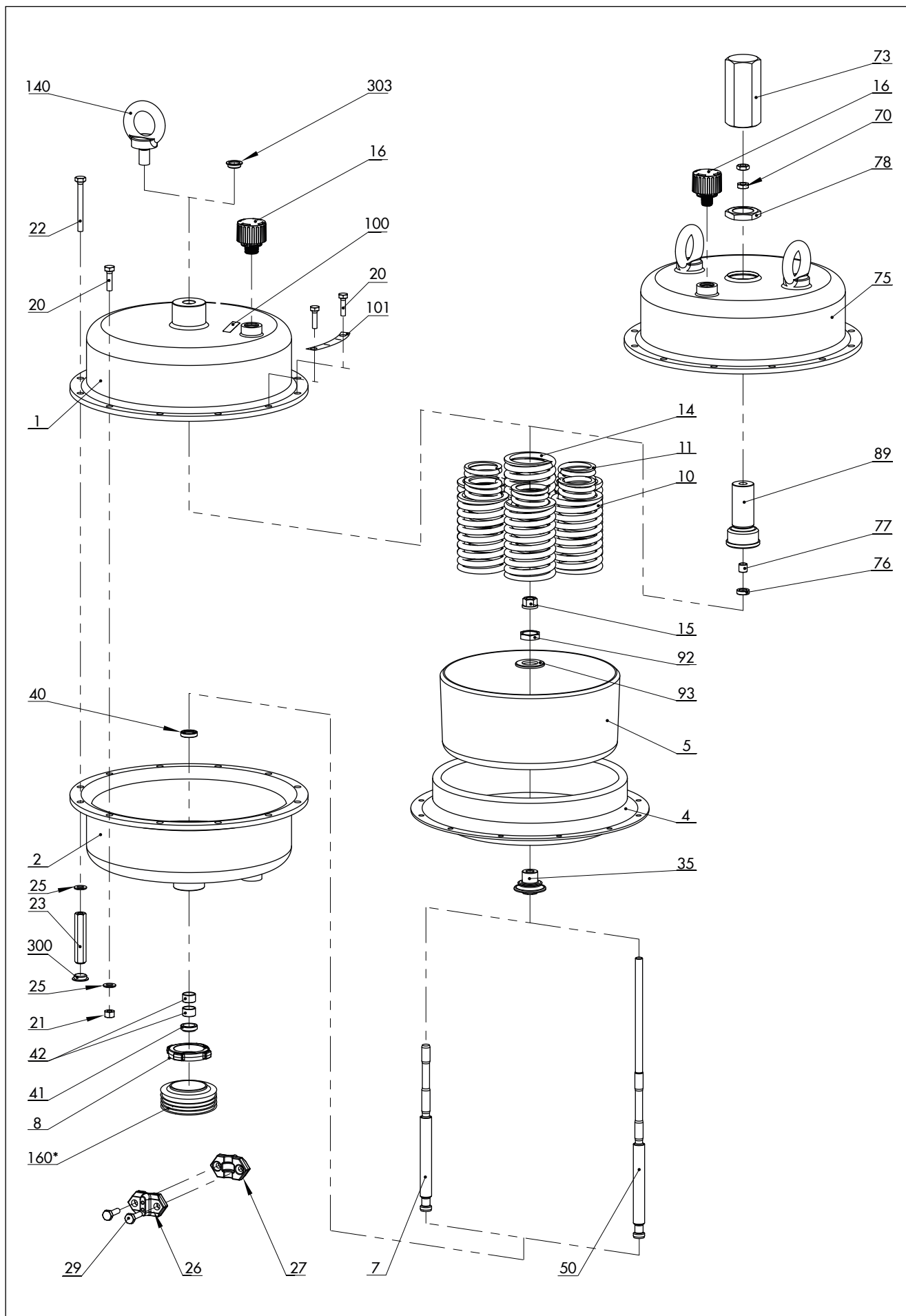
Formular
drucken

Formular
zurücksetzen

Ausgabe August 2020

Ersatzteilliste

EL 8310-2



Ersatzteil-Nr.		Wird von SAMSON ausgefüllt:	
		Menge	Material-Nr.
1	oberer Deckel		
2	unterer Deckel		
4	Membran		
5	Membranteller		
7	Antriebsstange		
8	Ringmutter		
10	Feder (außen)		
11	Feder (innen)		
14	Feder (Zentralfeder)		
15	Bundmutter		
16	Entlüftung		
20	Sechskantschraube		
21	Sechskantmutter		
22	Sechskantschraube (Vorspannung)		
23	Sechskantmutter (Vorspannung)		
25	Scheibe		
26	Kupplungsschelle		
27	Kupplungsschelle		
29	Sechskantschraube		
35	Druckstück		
40	Wellendichtring		
41	Abstreifer		
42	Trockengleitlager		
50	Antriebsstange		
70	Sechskantmutter (Kontermutter)		
73	Haube		
75	oberer Deckel		
76	Wellendichtring		
77	Trockengleitlager		
78	Kontermutter		
89	Buchse		
92	Sechskantmutter		
93	Scheibe		
100	Typenschild		

Ersatzteil-Nr.		Wird von SAMSON ausgefüllt:	
		Menge	Material-Nr.
101	Schild (Vorspannung)		
140	Ringschraube		
160*	Staubschutzmanschette (Option)		
300	Verschlussstopfen		
303	Verschlussstopfen		

Technische Änderungen vorbehalten.