

Pneumatischer Schwenkantrieb Typ AT (SC/SO) • VETEC Version (linksdrehend) für Typ 72, 73, 82

Anwendung

Zur automatischen Betätigung von Drehkegelventilen, Kugelhähnen und Klappen.

ERC

Einsatz	Regel- und Auf/Zu-Anwendung
Ausführung	Doppelkolben mit innenliegenden Federn • einfachwirkend oder doppelwirkend
Antriebsbewegung	Schwenk
Schwenkrichtung	gegen den Uhrzeigersinn schließend (linksdrehend)
Schwenkwinkel	75°
Baugrößen	60 bis 10000

Federposition: Mehrfeder, symmetrisch

Federdrehmoment: 13 bis 2207 Nm

Steuerluftbereich: 3 bis 6 bar

Standard Temperaturbereich Umgebung:
-40°C bis 80°C / -40°F bis 176°F

Montage von Zubehör: VDI/VDE 3845

Wirkungsweise:

Der Antrieb vom Typ AT ist ein einfachwirkender Doppelkolbenantrieb. Aufgrund verschiedener Federkombinationen können die erforderlichen Drehmomente für spezielle Anwendungen einfach und unkompliziert realisiert werden.

Die spezielle Konstruktion ermöglicht den Einsatz mit unterschiedlichen Schwenkwinkeln.

Der Antrieb kann mit zusätzlichen Handnotbetätigungen sowie Schwenkbegrenzungen montiert werden.

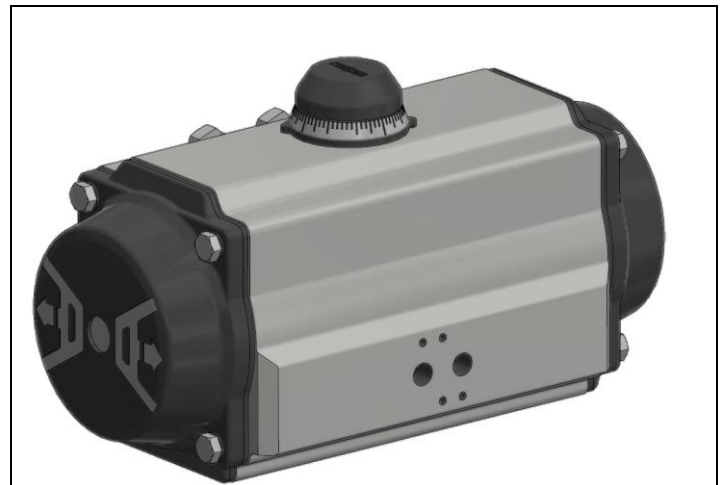


Bild 1: Antrieb Typ AT

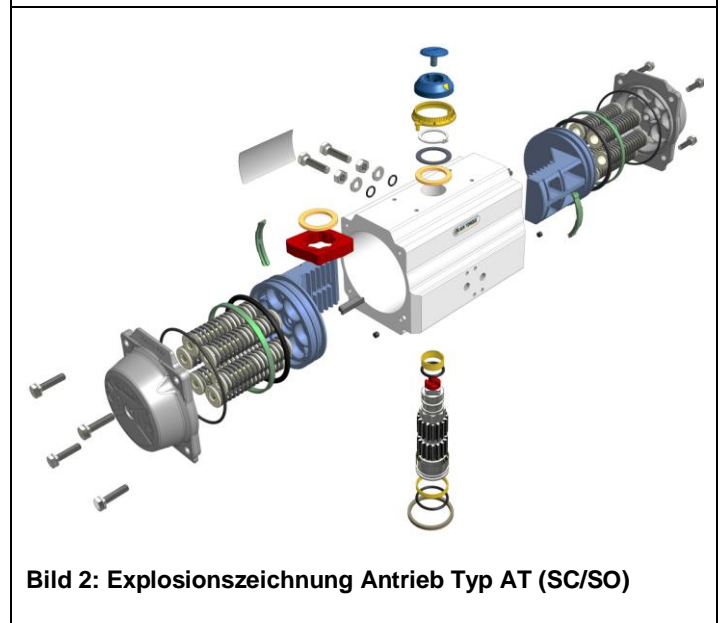




Bild 2: Explosionszeichnung Antrieb Typ AT (SC/SO)

Tabelle 1: Technische Daten

Typ		SC 60	SC 100	SC 150	SC 220	SC 300	SC 450	SC 600	SC 900
Federposition		Mehrfeder symmetrisch angeordnet							
Schwenkwinkel		75°							
Schwenkrichtung		gegen den Urzeigersinn schließend (linksdrehend)							
Federdrehmoment	in Nm	13 - 26	22 - 44	30 - 60	49 - 98	63 - 126	99 - 198	135 - 269	100 - 379
Luftmoment		14 - 43	20 - 66	32 - 99	50 - 158	67 - 206	106 - 324	141 - 425	175 - 558
Steuerluftbereich in bar		3 - 6							
Temperatur-Bereich	O-Ring „M-NBR“ (Standard)	- 40 bis +80 °C							
	O-Ring „Viton“ (Hochtemperatur)	- 15 bis +150 °C							
	O-Ring „Silikon“ (Tiefemperatur)	- 55 bis +80 °C							
Gewicht (ohne Bügel) in kg		3,1	4,4	6,1	9,3	12	17	22	33
Handnotbetätigung		 Handgetriebe							

Maximal zulässige Differenzdrücke (Δp) → siehe Typenblatt TY005.069

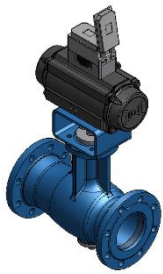
Typ		SC 1200	SC 2000	SC 3000	SC 4000	SC 5000	SC 10000
Ausführung		Kolben					
Federposition		Mehrfeder symmetrisch					
Schwenkwinkel		75°					
Federdrehmoment	in Nm	255 - 510	433 - 865	655 - 1309	877 - 1754	1104 - 2207	2034 - 4068
Luftmoment		260 - 792	447 - 1340	595 - 1892	844 - 2639	1217 - 3469	2034 - 6203
Steuerluftbereich in bar		3 - 6					
Temperatur-Bereich	O-Ring „NBR“ (Standard)	- 40 bis +80 °C					
	O-Ring „Viton“ (Hochtemperatur)	- 15 bis +150 °C					
	O-Ring „Silikon“ (Tiefemperatur)	- 55 bis +80 °C					
Gewicht (ohne Bügel) in kg		42	67	93	155	169	328
Handnotbetätigung		 Handgetriebe					

Maximal zulässige Differenzdrücke (Δp) → siehe Typenblatt TY005.069

Bild 3: Anbauvarianten

! HINWEIS

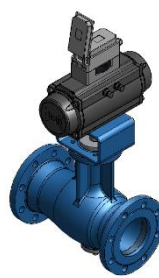
Bei Stellventilen mit Handgetriebe sind wegen der Kollisionsgefahr mit der Rohrleitung die Anbauarten B und D zu prüfen.



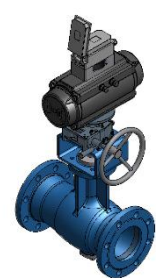
A – FC/FO



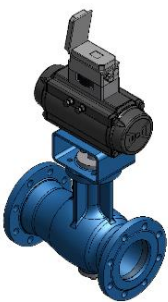
A – FC/FO



B – FC/FO



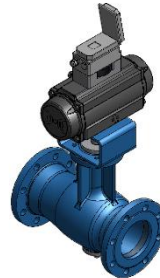
B – FC/FO



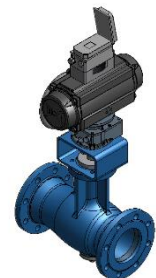
C – FC/FO



C – FC/FO



D – FC/FO



D – FC/FO

VETEC Ventiltechnik GmbH Siemensstraße 12 · 67346 Speyer
Telefon: 06232 6412-0 · Fax: 06232 42479 · E-mail: vetec@vetec.de · Internet:
www.vetec.de